

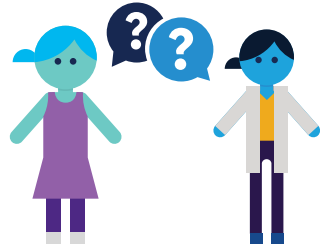
Plan de trabajo para el implante coclear

Fase 1: consulta inicial y evaluaciones



Empiece aquí

El equipo de atención de su hijo(a) le ha referido con nosotros para los implantes cocleares. Juntos hablaremos acerca del diagnóstico de su hijo(a) y determinaremos los mejores siguientes pasos para él o ella, y la familia.



Primero, se reunirá con un(a) audióloga(a) para que le muestre los implantes y conteste las preguntas que probablemente tendrá. Realizaremos unas pruebas auditivas para confirmar el diagnóstico de su hijo(a) y conocerá al resto del equipo para informarse más acerca del proceso y los resultados esperados. Nuestra labor respecto a los implantes cocleares es un esfuerzo en equipo y nos dedicamos a comprender las necesidades de su hijo(a) y la salud en general de manera holística.

Algunas pruebas a las que su hijo(a) se someterá son:

- Consulta en Otorrinolaringología (ENT, sigla en inglés)
- Evaluación del habla y lenguaje
- IRM
- TC
- Consulta con trabajo social
- Reunión con una persona especialista en recursos para las familias y/o maestro(a) para personas con sordera/dificultad para escuchar
- Ultrasonido
- Examinación de los ojos
- Examinación en neurología



Luego, nuestro equipo en implantes cocleares revisará el caso de su hijo(a) para plantear las recomendaciones y, de ser apropiado, crear un plan para la cirugía.

A lo largo de su travesía tendrá acceso a un equipo interdisciplinario de especialistas incluyendo: audiólogos, otorrinolaringólogos, especialistas en habla y lenguaje, maestros para personas con sordera/dificultad para escuchar, trabajadores sociales, especialistas en vida infantil, un(a) coordinador en recursos para la familia y más.

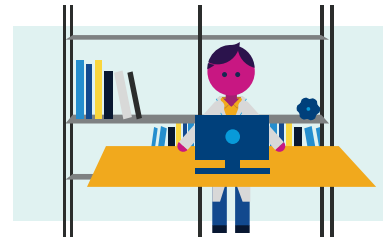
Fase 2: Preparación para la cirugía



Nuestros audiólogos le encaminarán por las opciones de tecnología auditiva y ayudarán a seleccionar cualquier equipo externo que mejor se adapte a las necesidades de su hijo(a).



Antes de la cirugía, nuestro equipo también auxiliará preparando a las familias para que usen el equipo apropiadamente y compartirá más acerca del proceso quirúrgico, los resultados y expectativas, así como la atención de seguimiento.

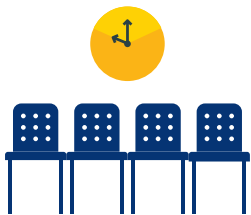


Una vez que haya seleccionado su dispositivo auditivo, se programará la cirugía. En ese momento, confirmaremos que su hijo(a) esté al día con las vacunas requeridas y asistiremos en la programación de cualquier cita en caso de que necesite vacunas o refuerzos adicionales.



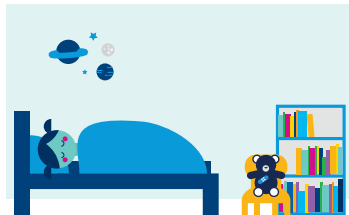
Nuestras especialistas en vida infantil están aquí para ofrecer apoyo adicional y ayudar a reducir cualquier ansiedad que un(a) niño(a) puede sentir en preparación para la implantación.

Fase 3: cirugía

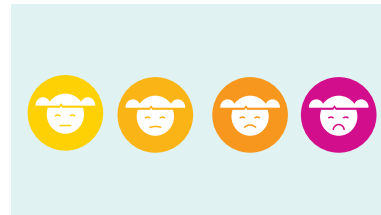


Las duraciones de la cirugía varían dependiendo de la complejidad de su caso, pero prepárese para un día largo. Nuestros cirujanos prestan atención adicional para asegurarse de que su trabajo se ejecute de manera meticulosa a fin de lograr los mejores resultados para su hijo(a).

Fase 4: después de la cirugía



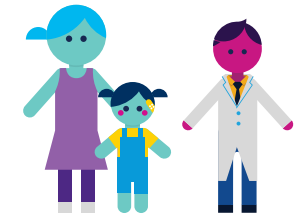
Es posible que su hijo(a), pueda irse a casa el mismo día de su cirugía dependiendo de su caso o quizá podría quedarse internado(a) por la noche.



La mayoría de los niños tiene un dolor mínimo tras la operación y muchos se recuperan rápidamente, pero algunos pueden requerir un poco más de cuidados y tiempo. Colaboraremos con usted y su hijo(a) para determinar lo que él o ella necesite.



Su hijo(a) tendrá una copa grande sobre la oreja con vendajes a fin de proteger la incisión.



Su hijo(a) acudirá a una cita de seguimiento con un especialista de Otorrinolaringología aproximadamente 10 días después de la cirugía para revisar cómo va sanando.

Fase 5: activación



Si la sanación es la apropiada, la cita para la activación se llevará a cabo en unas 2 a 3 semanas después de la cirugía.



Durante la cita de 2 horas para la activación, encenderemos el sonido en los implantes de su hijo(a) y empezaremos a facilitar la audición. Le daremos detalles de todo lo que necesitará saber, incluyendo programas para ayudar a aumentar con el tiempo los niveles de audición. ¡Feliz cumpleaños auditivo!



Le daremos seguimiento en un mes más para revisar los accesorios del equipo y revisar la ventana de sonido de su hijo(a).



Fase 6: apoyo auditivo continuo y mantenimiento



Tras la cirugía y activación del implante, continuaremos trabajando con usted para asegurarnos de que el nivel de audición y habla de su hijo(a) estén progresando.

- Consultarán a nuestros audiólogos en implante coclear en nuestra clínica de Audiología de 4 a 6 veces en el primer año y de 1 a 2 veces un año después.
- Su hijo(a) consultará regularmente (semanalmente, dos veces por semana o mensualmente) a una terapeuta para personas con sordera/dificultad para escuchar comenzando poco después de la activación para ayudarle a que los sonidos de su nueva tecnología cobren sentido.
- Continuaremos revisando el dispositivo interno para asegurarnos de que todo esté funcionando apropiadamente.



Asimismo, nuestro equipo colaborará estrechamente con la escuela de su hijo(a) para asegurarse de que sus implantes estén listos para la tecnología y que su hijo(a) siga cumpliendo sus hitos evolutivos.



El dispositivo externo de su hijo(a) se reemplazará cada 3 a 7 años, mientras que es posible que el dispositivo interno se necesite reemplazar una o dos veces en la vida.



Nuestro apoyo es continuo y duradero. Seguiremos ofreciéndoselo en el aspecto escolar, social, emocional y más conforme sea necesario.

A fin de aumentar el acceso para las familias a lo largo de la región, contamos con un equipo que ofrece consultas tanto presenciales como por telesalud para terapias para hablar y escuchar.

Fase 7: ¡a disfrutar la vida con un implante coclear!

